

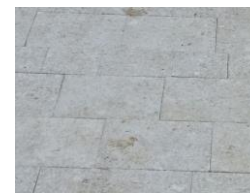
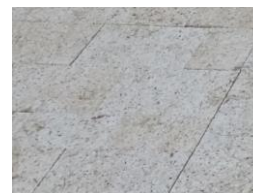
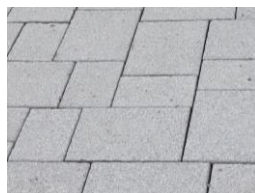
Belagsmusterflächen für die zukünftige Verkehrsraumneugestaltung in der Ortsmitte Walddorf

Hinweis:

Detaillierte Übersichten finden Sie online auf unserer Homepage sowie als Auslage in den Bürgerbüros Walddorf und Häslach.

Gebäude Haidlinggasse 15 (ehem. Schweinemastbetrieb)

Bilder



Nummer

1

2

3

4

5

6

Steinart
Bezeichnung

Betonpflaster
Beton Braun
„Arcado“

Naturstein
Granit
„Montemuro“

Naturstein*)
Granit
„Cinza Ariz“

Naturstein
Granit
„Maciera“

Naturstein
Granit
„Castro Daire“

Betonpflaster
Kronimus
„City Truck“

Herkunftsland

Deutschland

Portugal

Portugal

Portugal

Portugal

Deutschland

Farbe

opalgrau

grau, sehr fein

hellgrau, grob

hellgelb, gröber

hellgrau, fein

hellgrau, Nr. 658

Oberfläche

frikationsgefräst

kugelgestrahlt

kugelgestrahlt

kugelgestrahlt

kugelgestrahlt

sandgestrahlt

Bruttoeinkaufspreis
inkl. Verlegung

59 – 69 €/m²

169 – 202 €/m²

167 – 200 €/m²

177 – 210 €/m²

167 – 200 €/m²

57 – 70 €/m²

Merkmale

verschiebesicher,
kraftschlüssig, rund-
umverzahnt für stark
belastete Flächen

hart, langlebig,
säureresistent,
verwitterungs-
beständig

hart, langlebig,
säureresistent,
verwitterungs-
beständig

hart, langlebig,
säureresistent,
verwitterungs-
beständig

hart, langlebig,
säureresistent,
verwitterungs-
beständig

verschiebesicher,
kraftschlüssig, rund-
umverzahnt für stark
belastete Flächen

Meine Wahl

Vor- und Nachname

Anschrift (Email + Telefon-/Handynummer)

Bitte Fristverlängerung beachten!

Abgabefrist: Fr., 15.09.2017, Rathaus Walddorfhäslach